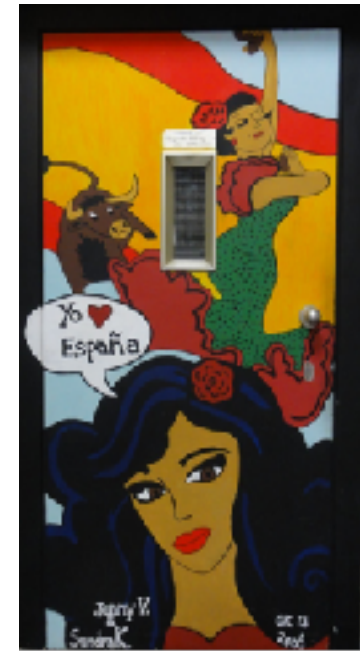
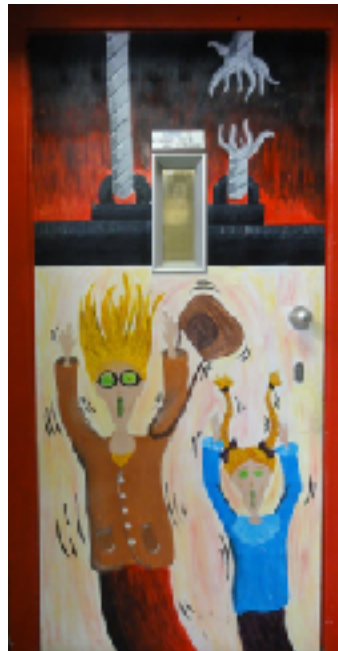


Die gymnasiale Oberstufe am Mädchengymnasium Jülich



Onlineversion

Private Schule

Mädchenschule

Christliche Schule

Europaschule



Qualifikation

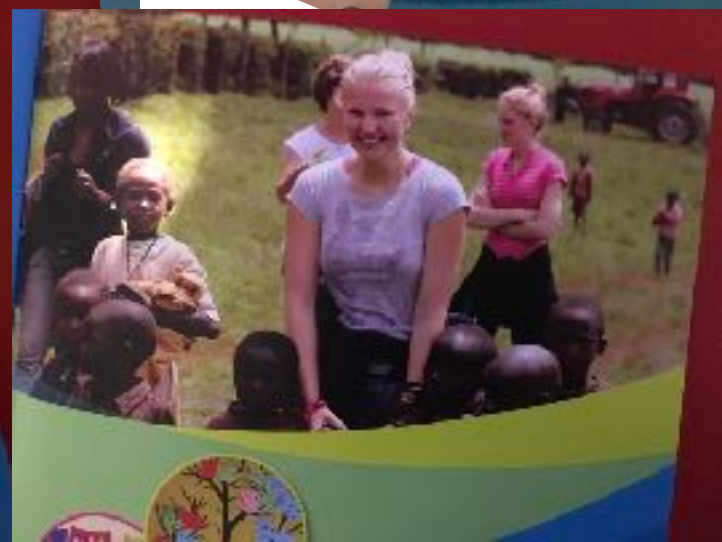
Motivation

MGU

Prima Klima!

Mädchengymnasium Jülich

(Private Schule, Mädchenschule, christliche Schule, Europaschule)



MGU Mädchen
Gymnasium
Jülich

Übergang von anderen Schulen in die MGJ-Oberstufe

Etappen:

- **Hospitation / Probeunterricht** am MGJ nach Absprache im Laufe des Schuljahres
- Sa. 30.01.2021, 10.00h -13.00h: **Voranmeldung** zur EF am MGJ
- März: **Informationsabend** für alle Schülerinnen und Eltern zur Oberstufe im Schuljahr 2020/21
- Juli: nach der „Qualifikation“ endgültige **Anmeldung** am MGJ
- Vor den Sommerferien: Möglichkeit der Teilnahme an der **Projektwoche der zukünftigen EF** mit einem speziellen Modul für Externe



Die gymnasiale Oberstufe im Überblick

Abiturzeugnis (Ergebnisse aus Block I und Block II)

 **Abiturprüfungen (Block II)**

Zulassung zu den Abiturprüfungen

 **2. Jahr der Qualifikationsphase**

 **1. Jahr der Qualifikationsphase**

**FHR
schul. Teil**



(Block I)

 **Versetzung**

Einführungsphase

 **Mittlerer Schulabschluss nach Klasse 10**

(Hauptschule, Realschule, Sekundarschule, Gesamtschule)

Informationsveranstaltung zur gymnasialen Oberstufe zum Schuljahr 2021/22 für Schülerinnen anderer Schulen

WAHLZETTEL für die Jahrgangsstufe EF

Name: _____ Klasse: _____



besuchte Schule im aktuellen Schuljahr (falls nicht MGJ):

Aufgabenfelder (I-III)	Fach	Wochenstunden (WStdn)	s: Fach mit Klausur m: Fach mündlich	Zeile
Sprachlich-literarisch-künstlerisch(I)	Deutsch	3	s	1
	literarisch-künstlerischer Bereich Kunst <u>oder</u> Musik	Gewähltes Fach: 3		2
	Fortgeführte Fremdsprache (Englisch, Französisch, Latein)	Gewähltes Fach: 3	s	3
Gesellschaftswissenschaftlich (II)	Geschichte, Erdkunde, Philosophie, Erziehungswissenschaften	Gewähltes Fach: 3	s	4
Mathematisch-naturwissenschaftlich-technisch (III)	Mathematik	3	s	5
	Naturwissenschaften: Biologie, Chemie, Physik	Gewähltes Fach: 3	s	6
	Für evangelische Schülerinnen: ER Für katholische Schülerinnen: KR Für konfessionslose Schülerinnen: ER oder KR Für Schülerinnen muslimischen Glaubens: PL; Sollte PL schon gewählt sein, muss noch EK oder GE oder PA gewählt werden	Gewähltes Fach: 3		7
	Sport	3	m	8
Schwerpunktfach	Sprachlicher Schwerpunkt: Mögliche Fächer sind Englisch, Französisch, Latein, Spanisch (jedoch nicht das Fach, was in Zeile 3 gewählt)	Gewähltes Fach: 3 (4)		9
	Naturwissenschaftlicher Schwerpunkt: Mögliche Fächer sind Biologie, Chemie, Physik, Ernährungslehre (jedoch nicht das Fach, was in Zeile 6 gewählt wurde)			
10. Fach	Ein zehntes Fach muss aus folgenden Fächern gewählt werden (jedoch nicht aus den Fächern, die schon gewählt wurden): Englisch, Französisch, Latein, Spanisch, Geschichte, Erdkunde, Philosophie, Erziehungswissenschaften, Biologie, Physik, Chemie, Ernährungslehre	Gewähltes Fach: 3		10
11. Fach	Ein elftes Fach muss aus folgenden Fächern gewählt werden (jedoch nicht aus den Fächern, die schon gewählt wurden): Englisch, Französisch, Latein, Spanisch, Geschichte, Erdkunde, Philosophie, Erziehungswissenschaften, Biologie, Physik, Chemie, Ernährungslehre, Vertiefungsfach D, Vertiefungsfach M, Vertiefungsfach E	Gewähltes Fach: 3 (2)		11
12. Fach	Ein zwölftes Fach muss von Schülerinnen ohne das Fach Spanisch aus folgenden Fächern gewählt werden (jedoch nicht aus den Fächern, die schon gewählt wurden): Englisch, Französisch, Latein, Geschichte, Erdkunde, Philosophie, Erziehungswissenschaften, Biologie, Physik, Chemie, Ernährungslehre, Vertiefungsfach D, Vertiefungsfach M, Vertiefungsfach E	Gewähltes Fach: 3 (2)		12
	Hinweis: Die Anzahl der gewählten Fächer muss 11 oder 12 betragen, die Gesamtzahl der Wochenstunden beträgt 34, 35 oder 36.	Anzahl der gewählten Fächer:	Summe der WStdn:	

Aufgabenfelder und Fächer

Aufgabenfeld I	sprachlich-literarisch-künstlerisch	Deutsch
		alle Fremdsprachen (E, F, S, L)
		Kunst und Musik
Aufgabenfeld II	gesellschaftswissenschaftlich	Geschichte, Erdkunde, Pädagogik (EW), Philosophie Nur in Q2: Sozialwissenschaften
Aufgabenfeld III	mathematisch-naturwissenschaftlich-technisch	Mathematik
		Biologie, Physik, Chemie, Ernährungslehre
außerhalb der Aufgabenfelder	Religion	
	Sport	
Vertiefungsfächer	in Mathematik (Englisch, Deutsch) in EF je nach Schülerwahlen	

Klassen und Kurse, Wochenstunden

- Klassen (in EF) und Kurse
- Ein Kurs = Belegung eines Faches in einem Halbjahr
- Kursabschlussnoten, Quartalsnoten, Klausuren, „Somi-Note“
- 102 Wochenstunden in der gymnasialen Oberstufe insgesamt (Ø 34 Stunden / Schuljahr)
- In der Einführungsphase mindestens 34 Wochenstunden
Bandbreite in den Jahrgangsstufen Q1 und Q2: 32 – 36
Wochenstunden

Sprachlicher oder naturwissenschaftlicher Schwerpunkt

- **Wahl des Schwerpunktes (in der Qualifikationsphase):**
 - Sprachlicher Schwerpunkt: 2 Sprachen aus E,F,S,L
 - Naturwissenschaftlicher Schwerpunkt: 2 NW aus Bi, Ph, Ch, **EL**

Übergang in die MGJ-Oberstufe (Sprachenfolge in SI und Wahl des Schwerpunktes)

- **Nur Englisch in SI:**
 - Spanisch muss in EF als neueinsetzende Fremdsprache gewählt werden.
 - Wahl zwischen sprachlichem und naturwissenschaftlichem Schwerpunkt in SII
- **Französisch oder Latein in SI (ab Klasse 6):**
 - Französisch / Latein können fortgeführt oder abgewählt werden.
 - Wahl zwischen sprachlichem oder naturwissenschaftlichem Schwerpunkt
- **Spanisch in SI (ab Klasse 6):**
 - Spanisch kann am MGJ nicht fortgeführt werden.
 - Naturwissenschaftlicher Schwerpunkt

**Informationsveranstaltung zur gymnasialen Oberstufe
zum Schuljahr 2021/22 für Schülerinnen anderer Schulen**



Die Einführungsphase (EF) (Belegverpflichtungen)

10 Grundkurse

und

- 11. Wahlkurs Spanisch oder
- 2 Vertiefungsfächer oder
- 11. Wahlkurs plus Vertiefungsfach

- Jedes Fach wird 3-stündig unterrichtet.
- Ausnahmen: neu einsetzende Fremdsprache (4-stündig), Vertiefungskurse: 2-stündig.
- Ein Fachwechsel (Ausnahme: Vertiefungskurse) ist zum Halbjahr nicht möglich.

Klausuren

Einführungsphase: 1-2 pro Schulhalbjahr

2-stündige Klausuren

- Deutsch (2)
- Mathematik (2)
- alle Fremdsprachen (2)
- eine Gesellschaftswissenschaft (1/2),
- eine Naturwissenschaft (1/2)
- auf Wunsch in weiteren Fächern

Die Einführungsphase: 34 (36) Wochenstunden-Beispiel

	Fach	Beispielbelegung	Stunden
Aufgabenfeld I	Deutsch	<i>Deutsch</i>	3
	eine fortgeführte Fremdsprache	<i>Englisch</i>	3
	Kunst oder Musik	<i>Kunst</i>	3
Aufgabenfeld II	eine Gesellschaftswissenschaft	<i>Pädagogik (EW)</i>	3
Aufgabenfeld III	Mathematik	<i>Mathematik</i>	3
	eine (Kern-)Naturwissenschaft	<i>Biologie</i>	3
außerhalb der Aufgabenfelder	Religion / ersatzweise Philosophie	<i>Ev. Religion</i>	3
	Sport	<i>Sport</i>	3
9. Fach	Weitere Fremdsprache/weiteres Fach aus dem Aufgabenfeld III	<i>Ernährungslehre</i>	3
10. Fach	Wahlfach	<i>Spanisch</i>	4
11. (und 12. Fach)	Wahlfächer, ggf. Vertiefungsfächer	<i>Geschichte</i>	3
		<i>(VK-Mathematik)</i>	(2)
Wochenstunden			34 (36)

Die Qualifikationsphase (Grund- und Leistungskurse)

2 Leistungskurse
7 Grundkurse

und

- 8. Grundkurse oder
- (Projektkurs)

- Leistungskurse werden 5-stündig unterrichtet.
- Grundkurse werden 3-stündig unterrichtet.
- *Ausnahmen:*
 - * neu einsetzende Fremdsprache: 4-stündig (nur als Grundkurs möglich)
 - * Vertiefungskurse und Projektkurse: 2-stündig

Die Qualifikationsphase am MGJ — Pflichtfächer (als Grund- oder Leistungskurs)

Fach	Q1		Q2	
Deutsch	3	3	3	3
eine Fremdsprache (Englisch)	3	3	3	3
Kunst oder Musik (in Q1) oder Literatur oder instrumental- oder vokalpraktischer Kurs (in der Regel Q2) (Literatur)	3	3	-	-
eine Gesellschaftswissenschaft (Pädagogik)	5	5	5	5
Geschichte (alternativ in Q2)	3	3	3	3
Sozialwissenschaften	-	-	3	3
Mathematik	5	5	5	5
eine Naturwissenschaft (Bi, Ch, Ph) (Biologie)	3	3	3	3
Religion / ersatzweise Philosophie	3	3	3	3
Sport	3	3	3	3
Weitere Fremdsprache oder weiteres Fach aus dem Aufgabenfeld III (Ernährungslehre)	3	3	3	3
Wochenstunden (Weitere Fächer zur Erfüllung der Wochenstunden und Kursanzahl nach Wahl im Rahmen des schulischen Angebots)	34	34	34	34

Klausurverpflichtungen

Qualifikationsphase: 1-2 pro Schulhalbjahr

LK: 4-stündige Klausuren

GK: 3-stündige Klausuren

- die 4 Abiturfächer
- Deutsch
- Mathematik,
- eine Fremdsprache (immer die neu eins. FS),
- eine weitere Fremdsprache oder
- ein weiteres Fach aus dem naturwissenschaftlich-technischen Bereich

Im letzten
Schulhalbjahr der Q2
gelten
Sonderregelungen.

Ganzjähriger Auslandsaufenthalt

Alternative 1	Alternative 2	Alternative 3
Nur für leistungsstarke SuS (VV 4.21 zu § 4 APO-GOST) Mittlerer Schulabschluss nach Q 1	Q 2	Q 2
Q 2	Q 1	Q 1
Q 1	EPH	Auslandsjahr
Auslandsjahr Ggf. Latinumsbestimmungen beachten.	Auslandsjahr	EPH
Sekundarstufe I		

Halbjähriger Auslandsaufenthalt in der Einführungsphase

Bei einem halbjährigem Auslandsaufenthalt wird die Schullaufbahn nach Rückkehr im jeweils folgenden Halbjahr fortgesetzt.

Informationsveranstaltung zur gymnasialen Oberstufe zum Schuljahr 2021/22 für Schülerinnen anderer Schulen

WAHLZETTEL für die Jahrgangsstufe EF

Name: _____ Klasse: _____



besuchte Schule im aktuellen Schuljahr (falls nicht MGJ): _____

Aufgabenfelder (I-III)	Fach	Wochenstunden (WStdn)	s: Fach mit Klausur m. Fach mündlich	Zeile	
Sprachlich-literarisch-künstlerisch (I)	Deutsch	3	s	1	
	literarisch-künstlerischer Bereich	Kunst oder Musik	Gewähltes Fach:	3	2
	Fortgeführte Fremdsprache (Englisch, Französisch, Latein)	Gewähltes Fach:	3	s	3
Gesellschaftswissenschaftlich (II)	Geschichte, Erdkunde, Philosophie, Erziehungswissenschaften	Gewähltes Fach:	3	s	4
Mathematisch-naturwissenschaftlich-technisch (III)	Mathematik	3	s	5	
	Naturwissenschaften: Biologie, Chemie, Physik	Gewähltes Fach:	3	s	6
	Für evangelische Schülerinnen: ER	Gewähltes Fach:	3		7
	Für katholische Schülerinnen: KR				
	Für konfessionslose Schülerinnen: ER oder KR				
	Für Schülerinnen muslimischen Glaubens: PL; Sollte PL schon gewählt sein, muss noch EK oder GE oder PA gewählt werden				
	Sport	3	m	8	
Schwerpunktfach	Sprachlicher Schwerpunkt: Mögliche Fächer sind Englisch, Französisch, Latein, Spanisch (jedoch nicht das Fach, was in Zeile 3 gewählt)	Gewähltes Fach:	3 (4)		9
	Naturwissenschaftlicher Schwerpunkt: Mögliche Fächer sind Biologie, Chemie, Physik, Ernährungslehre (jedoch nicht das Fach, was in Zeile 6 gewählt wurde)				
10. Fach	Ein zehntes Fach muss aus folgenden Fächern gewählt werden (jedoch nicht aus den Fächern, die schon gewählt wurden): Englisch, Französisch, Latein, Spanisch, Geschichte, Erdkunde, Philosophie, Erziehungswissenschaften, Biologie, Physik, Chemie, Ernährungslehre	Gewähltes Fach:	3		10
11. Fach	Ein elftes Fach muss aus folgenden Fächern gewählt werden (jedoch nicht aus den Fächern, die schon gewählt wurden): Englisch, Französisch, Latein, Spanisch, Geschichte, Erdkunde, Philosophie, Erziehungswissenschaften, Biologie, Physik, Chemie, Ernährungslehre, Vertiefungsfach D, Vertiefungsfach M, Vertiefungsfach E	Gewähltes Fach:	3 (2)		11
12. Fach	Ein zwölftes Fach muss von Schülerinnen ohne das Fach Spanisch aus folgenden Fächern gewählt werden (jedoch nicht aus den Fächern, die schon gewählt wurden): Englisch, Französisch, Latein, Geschichte, Erdkunde, Philosophie, Erziehungswissenschaften, Biologie, Physik, Chemie, Ernährungslehre, Vertiefungsfach D, Vertiefungsfach M, Vertiefungsfach E	Gewähltes Fach:	3 (2)		12
	Hinweis: Die Anzahl der gewählten Fächer muss 11 oder 12 betragen, die Gesamtzahl der Wochenstunden beträgt 34, 35 oder 36.	Anzahl der gewählten Fächer:	Summe der WStdn:		

www.schulministerium.nrw.de

- Kernlehrpläne für die einzelnen Fächer zum verkürzten Bildungsgang
- Broschüre zur gymnasialen Oberstufe
- Häufig gestellte Fragen mit vielfältigen Links zu weiteren Informationen
- Häufig gestellte Fragen zum Zentralabitur
- Abschlüsse

Kontinuierliche Aktualisierung und Ergänzung



Informationsveranstaltung zur gymnasialen Oberstufe
zum Schuljahr 2021/22 für Schülerinnen anderer Schulen

*Vielen Dank für eure
Aufmerksamkeit!*

